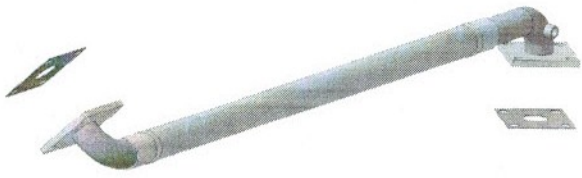


Изометрическое изображение  
трубы нагнетания с прокладками



1. Труба нагнетания предназначена для установки на компрессорных станциях ЗИФ-СВЗ, укомплектованных компрессорным блоком GHH-RAND (Германия) и маслоотделителем МЗА 19 0000РЭ (большим) (нестандартная комплектация "этажерка").
2. Труба нагнетания комплектуется двумя паронитовыми прокладками толщиной 1,5мм, Форма и размеры прокладок определяются формой и размерами соответствующих фланцев.
3. Обозначение трубы нагнетания - \_\_\_\_\_
4. \*Размер определяется только взаимным расположением компрессора и маслоотделителя.

						ТН08 труба нагнетания+			
						обозначение			
Изм	Кол	Лист	№ док	Подп	Дата	Труба нагнетания	Стадия	Лист	Листов
Исполн	Колос				29.04				1
						ТН08 (внутренний номер)	000 "Семь атмосфер"		

Согласовано

Инд. № подл. Подп. и дата. Взам. инв. №